



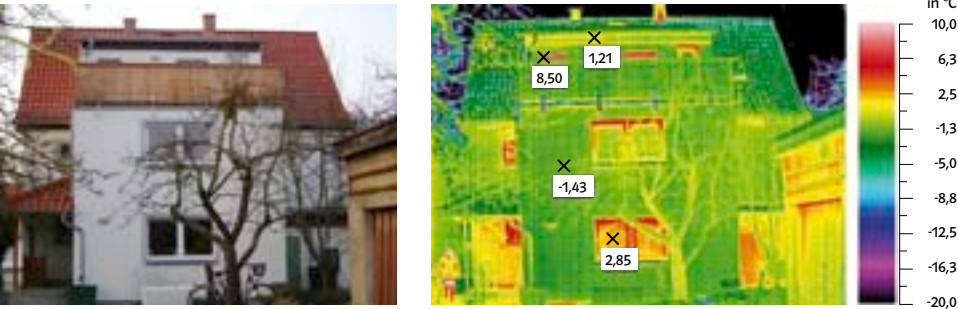
Energieverluste aufspüren

mit Thermografie.analyse
und BlowerDoor.analyse

e-on

Thüringer
Energie

Wärmestrahlungen aufzeigen mit der Thermografie.analyse



Thermografie.analyse

Thermografie ist ein Verfahren zur bildhaften Darstellung von Wärmestrahlungen, welche für das menschliche Auge unsichtbar sind. Mit dieser Methode können thermische Verluste von Bauwerken und Gegenständen erkannt werden. Das bedeutet: Wir legen die Energieverluste Ihres Gebäudes offen – Sie können gezielt Sanierungsmaßnahmen vornehmen. So reduzieren sich Ihre Ausgaben Monat für Monat.

Mit der Thermografie.analyse bietet Ihnen die E.ON Thüringer Energie eine qualitativ hochwertige thermografische Untersuchung Ihres Hauses. Vor Ort werden Wärmebilder von den Außen- oder Innenfassaden angefertigt und anhand dessen die Leckagen bzw. Wärmebrücken aufgezeigt. Zudem erhalten Sie einen fundierten Bericht mit den Ergebnissen und Handlungsempfehlungen.

Vorteile der Thermografie.analyse

- Visualisierung unsichtbarer Wärmestrahlung
- frühzeitiges Erkennen von Baumängeln
- Sicherung einer dauerhaften Wohnqualität
- Vermeidung von Gesundheitsschäden durch Feuchtigkeit und Schimmelpilze
- Verringerung von Lärmbeeinträchtigungen
- Beitrag zur effizienten Energienutzung und somit Umweltschonung

Der kleine Unterschied: Außen- oder Innenthermografie

Bei Gebäudefassaden, hinter denen Luft zirkuliert – z. B. bei allen Klinkerfassaden –, ist nur eine Innenthermografie möglich. In diesem Fall werden Wärmebilder von den Innenseiten der Wände erzeugt. Bei anderen Fassaden wird eine Außenthermografie bevorzugt, weil hierbei die Wände besonders gut überschaubar sind.

Außenthermografie

Um eine Außenthermografie sachgemäß durchführen zu können, muss die Witterung klar, trocken und windstill sein. Zudem sollten kalte Temperaturen vorherrschen. Deshalb findet diese Methode nur in den Wintermonaten, an Tagen unter 8 °C, morgens vor Sonnenaufgang sowie bei klarem Wetter statt. Optimale Ergebnisse werden erreicht, wenn alle Räume 12 Stunden vorher auf mindestens 20 °C aufgeheizt werden. Dabei müssen die zu untersuchenden Bereiche frei einsehbar sein.

Innenthermografie

Im Gegensatz zur Außenthermografie ist die Innenthermografie gantztägig möglich, jedoch darf auch hier die Außentemperatur maximal 8 °C betragen. Die Innenräume sind 12 Stunden vorher auf mindestens 20 °C aufzuheizen. Möbelstücke, Verkleidungen und Gardinen sollten ebenfalls 12 Stunden vor der Messung von den Wänden gerückt oder abgehängt werden.

Luftdichtheit analysieren mit der BlowerDoor.analyse

Die BlowerDoor.analyse ermöglicht es, undichte Stellen im Gebäude zu erkennen, welche zu Energieverlusten führen. Weiterhin können Zugluftprobleme sowie Beeinträchtigungen bei Schallschutz oder der Luftqualität durch Schadstoffeinflüsse aufgespürt werden. Bei der BlowerDoor.analyse handelt es sich um ein Messverfahren, bei dem eine Druckdifferenz zwischen dem Gebäudeinneren und der Umgebung erzeugt wird. Durch den entstehenden Luftstrom werden selbst kleinste Leckagen in Fugen oder Anschlüssen entdeckt.

Die E.ON Thüringer Energie bietet Ihnen mit der BlowerDoor.analyse eine Möglichkeit, die Luftdurchlässigkeit Ihres Gebäudes zu prüfen. Während der Messung wird im Haus ein Unter- bzw. Überdruck erzeugt. Auf diese Weise kann in der Basismessung die Luftwechselrate ermittelt werden. Über die Messergebnisse erhalten Sie einen fundierten Bericht. Des Weiteren wird Ihnen ein Zertifikat ausgehändigt, das Ihrem Gebäude bescheinigt, den Anforderungen der Luftdichtheit zu entsprechen.

Zudem können Sie mit der BlowerDoor.analyse Plus mögliche luftdurchlässige Stellen orten lassen, um festzustellen, in welchen Bereichen Verbesserungsbedarf besteht.

Vorteile der BlowerDoor.analyse

- Überprüfung der Luftdichtheit Ihres Gebäudes
- Ermittlung der Luftwechselrate
- frühzeitiges Erkennen von Baumängeln und undichten Stellen
- Sicherung einer dauerhaften Wohnqualität
- Vermeidung von Gesundheitsschäden durch Feuchtigkeit und Schimmelpilze
- Verringerung von Lärmbeeinträchtigungen
- Beitrag zur effizienten Energienutzung und somit Umweltschonung





E.ON Thüringer Energie AG Schwerborner Straße 30 99087 Erfurt
T 03 61-6 52-25 51 F 03 61-6 52-34 56
energieservice@eon-thueringerenergie.com
www.eon-thueringerenergie.com